

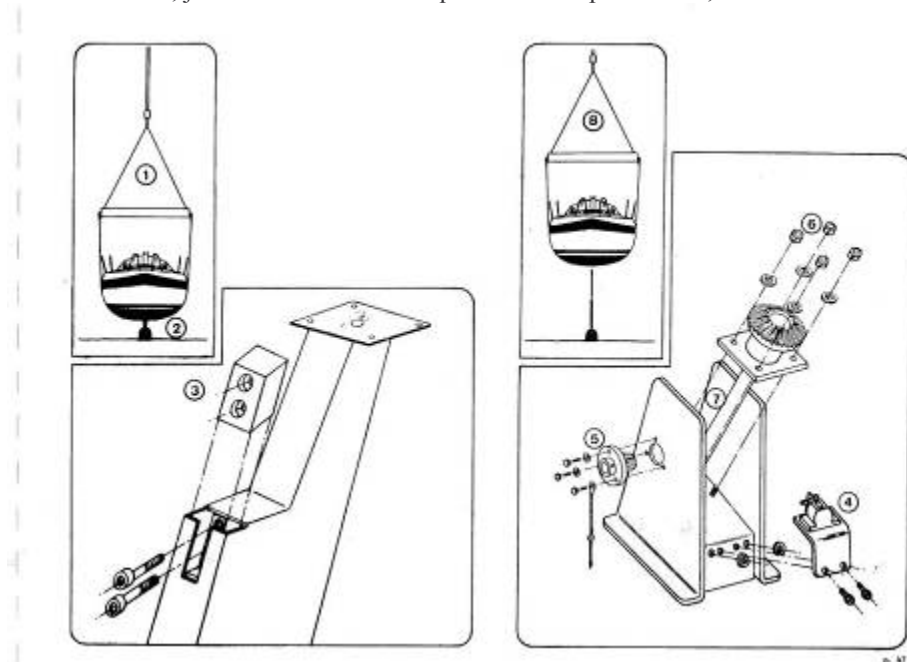
Etaps 22i - Démontage de la tige filletée de quille

Afin d'effectuer un contrôle d'état du mécanisme de relevage de la quille, il est préconisé par Etap Yachting d'effectuer la dépose complète de la quille.

Il est néanmoins possible d'effectuer un contrôle partiel en démontant uniquement le mécanisme en pied de mât.

En se basant sur le schéma ci-dessous, on constate que le démontage par le haut est nécessaire pour libérer la quille (en plus du démontage de la pièce indiquée en n°3).

Pour ce tutoriel, je me suis consacré uniquement aux opérations 4, 5 et 6.



Première étape : une vue d'ensemble !



Démontage du cache et visu sur les engrenages.



Le cache tient avec 4 vis inox prises directement dans le support alu. Pas d'écrou, donc attention à l'alumine !



Le compteur de profondeur était présent dans le pied de mât... mais hors de son support. Et pour cause ! Oxydé et cassé. Dommage, ça m'aurait plu de le remettre en fonction.

Vue rapprochée des engrenages. Ca semble plutôt en bon état ! Et bien graissé aussi !

Cette vue une fois le support de compteur de profondeur démonté. (2 vis inox également)



Le pignon une fois démonté. Il est fixé avec 3 boulons de 10, eux même également pris dans le support de pied.





Le pignon de remontée de quille, une fois les surplus de graisse enlevés.

On voit bien que le socle est fixé au pied de mât par 2 écrous.

Cette pièce en nylon ou autre matière plastique de même nature s'enlève simplement en la soulevant.



En fait, tout l'effort de rotation de la tige filetée est supporté uniquement par cet ergot de la tige inox. C'est assez incroyable, mais quand on voit l'état du système sur un voilier de 1989... il n'y a rien à dire.

Par contre, surprise, la tige traverse une pièce inox, et une bague (qui semble comporter un roulement à bille, mais grippé) est rouillée. Dommage, vu la qualité du reste des éléments !

Le levage du système commence après le démontage des 2 écrous maintenant la plaque. Donc, tout le poids de la quille est suspendu à cette plaque et à la rondelle de maintien de la tige filetée (la fameuse qui est rouillée). Une pièce qui est donc très importante si on ne veut pas voir la quille partir au fond !



Pour remonter la tige, rien de plus simple : il suffit de repositionner l'engrenage nylon et ... de tourner !

La tige filetée remonte aussi doucement que ce même système permet de bouger la quille.



Le pied de mât, une fois la tige extraite.



Une feuille plastique « isole » la plaque du support de tige avec le pied de mât.

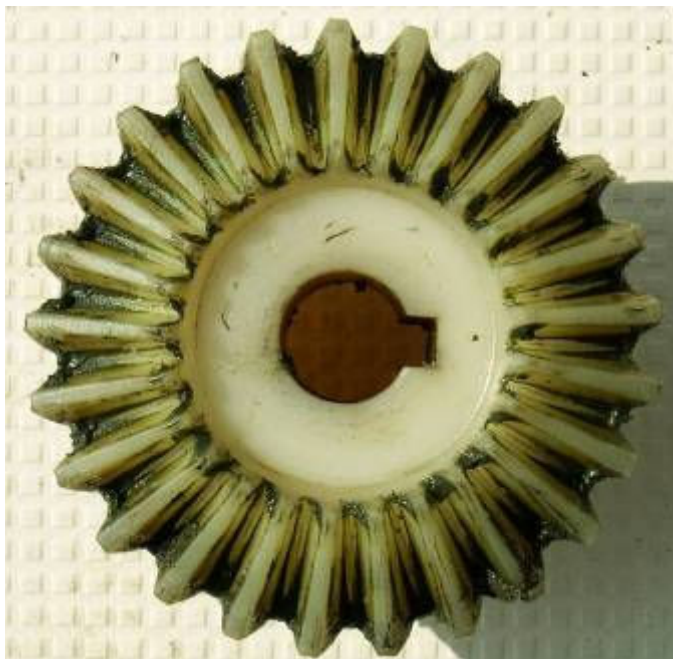


Une vue détaillée de la tige et surtout de la bague plus ou moins rouillée.

Si la quille ne dégringole pas... c'est grâce à ces rondelles !



Et des gros plans des pièces du mécanisme, après un nettoyage sommaire.





En conclusion, le démontage, nettoyage, graissage et remontage m'ont pris 1h exactement.
Et encore, j'ai pris le temps de faire quelques photos !