

Lopend want.

- a. Reeflijn 2e rif
- b. Reeflijn 1e rif
- c. Fokkeval
- d. Giekneerhouder
- e. Grootzeilval

Running rigging.

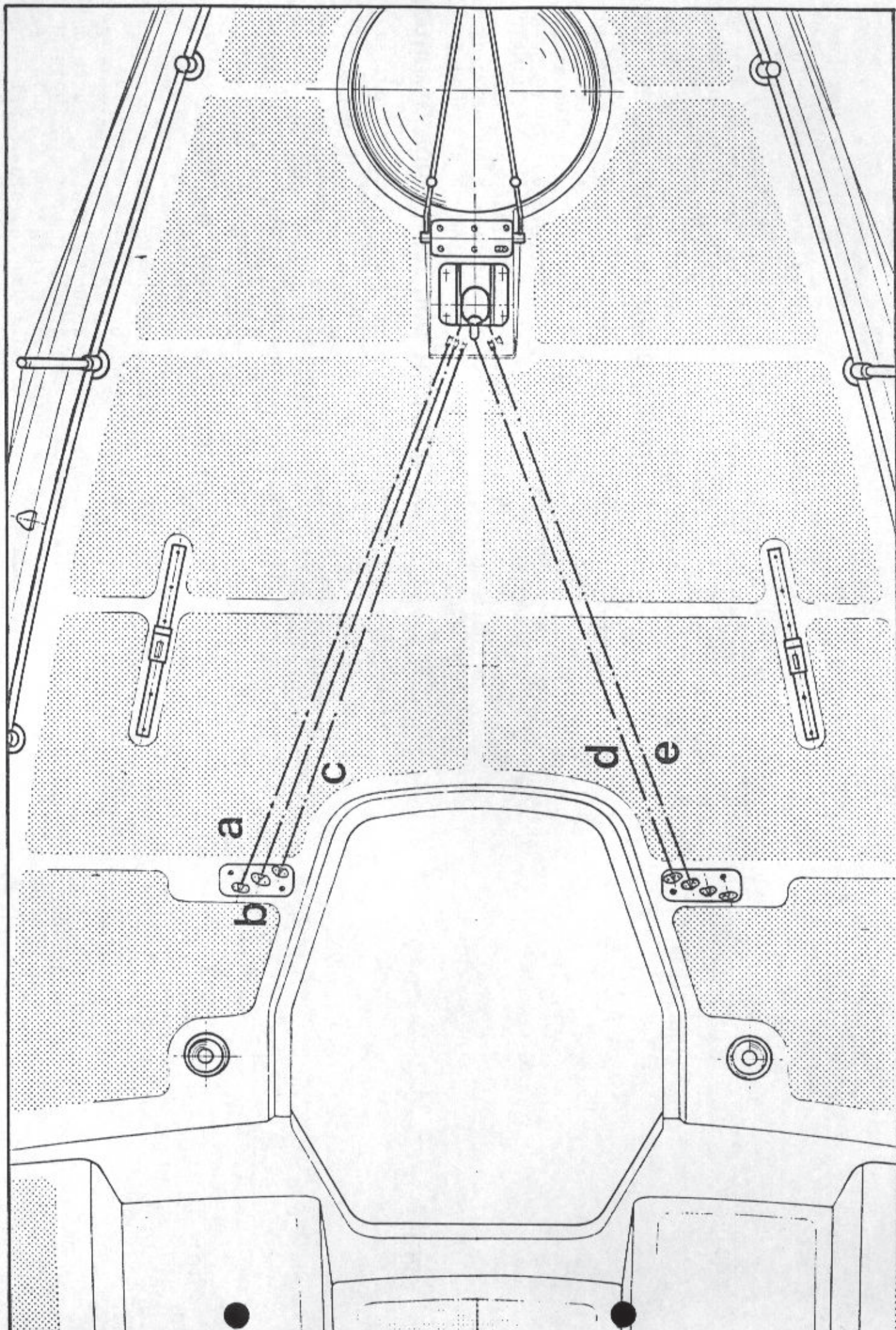
- a. Reefline 2e reef
- b. Reefline 1e reef
- c. Jib halyard
- d. Kicking strap
- e. Main halyard

Laufendes Gut.

- a. Reffleine 2e Reff
- b. Reffleine 1e Reff
- c. Fockfall
- d. Baumliederholer
- e. Grossegelfall

Gréement courant.

- a. Garcette de ris 2e ris
- b. Garcette de ris 1e ris
- c. Drisse de foc
- d. Hâte-bas
- e. Drisse de grand'voile

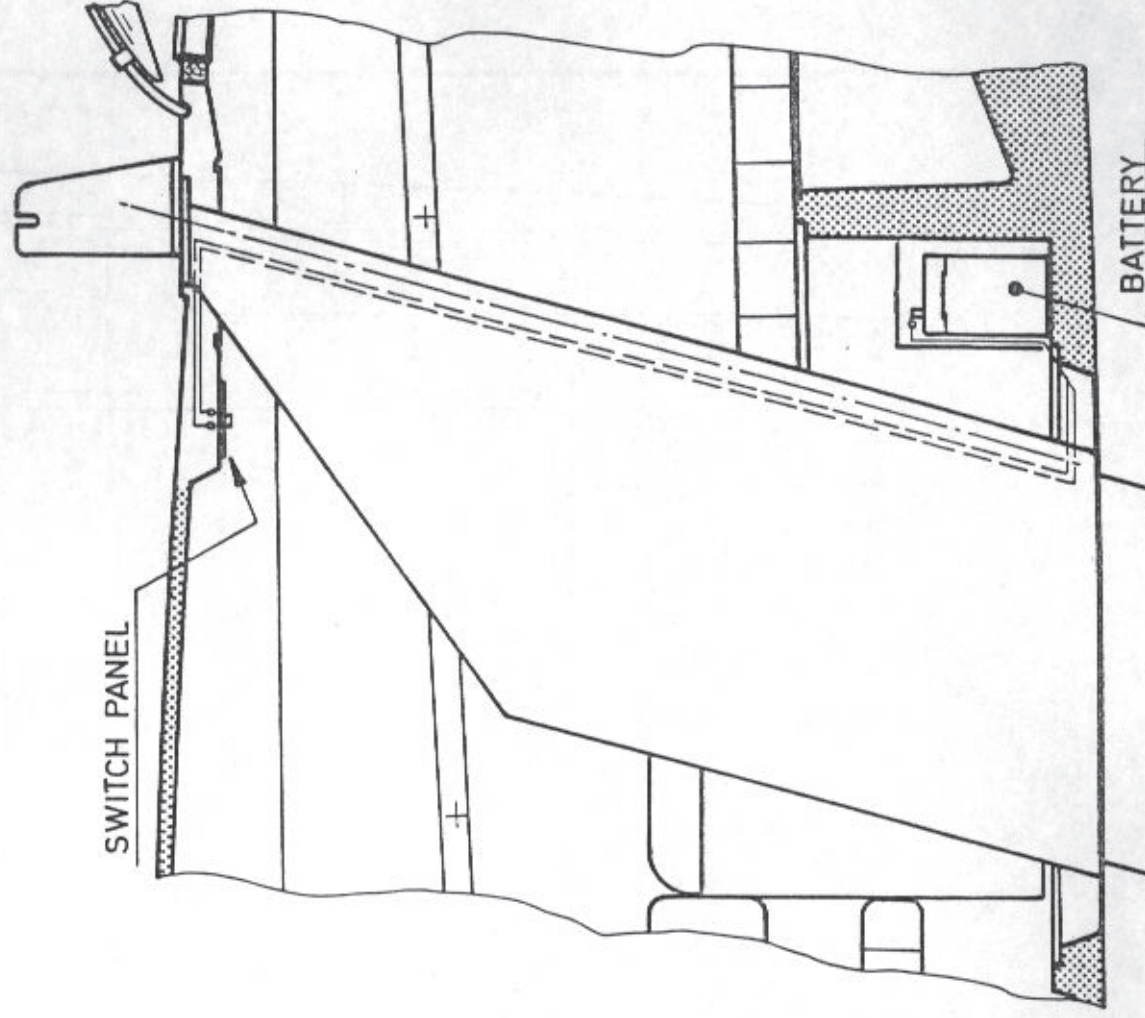
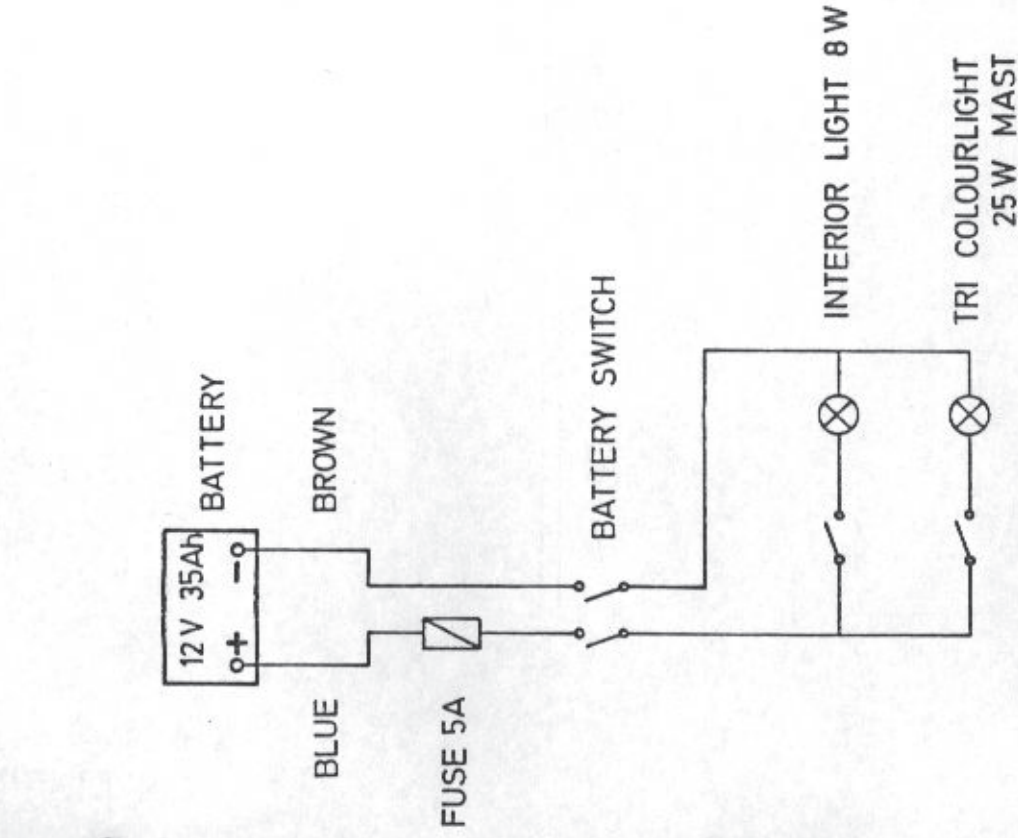


Positie van de elektrische bedrading

Position of electrical wiring

Legende der elektrischen Bedrahtung

Position du cablage électrique



ETAP 20 SAILPLAN

DESIGN E.G. VAN DE STADT & PARTNERS

LENGTH O.A.	6,05 m
LENGTH W.L.	5,20 m
BEAM	2,30 m
DRAFT	0,48 - 1,14 m
DISPLACEMENT	630 kg
BALLAST	193 kg
MAINSAIL	10,40 m ²
JIB	7,00 m ²
SPINNAKER	22,00 m ²

